

Tutti gli esercizi interattivi propongono quattro schede per le impostazioni di funzionamento: "Attività"- "Opzioni di esecuzione"- "Sito web"- "Scorm". Mentre la scheda "Attività" è ogni volta diversa ed è oggetto del presente tutorial, le schede "Opzioni di esecuzione" e "Sito web" presentano sempre le medesime funzioni, per le quali si rimanda al tutorial che si intitola "ArdoraTutorial\_00\_Tempo\_Messaggi\_it".

"Cruciverba di numeri" è un'attività in cui l'alunno deve completare una matrice (cruciverba) con una serie di numeri e operazioni in modo che i risultati, indicati alla fine di ogni riga e colonna (sfondo con colore diverso), siano corretti (*figure 1 e 2*).

**Clicca all'interno delle caselle  
e scrivi i numeri che ritieni corretti**

	+		+		7
+		+		+	
	/		+		3
+		+		+	
	+		/		4
16		7		2	

SUCCESSI:  
0/0

PUNTI:  
0/1



Figura 1- Modalità che richiede l'inserimento dei numeri mancanti

**utilizza i menù a discesa all'interno delle caselle per impostare il "segno" (+ - / \*) che ritieni corretto**

3	+ ▼	4	+ ▼	0	7
+ ▼	+	+ ▼		+ ▼	
9	/	3	+ ▼	0	3
+ ▼		+ ▼		+ ▼	
4	+ ▼	0	+ ▼	2	4
16		7		2	

SUCCESSI:
0/0
PUNTI:
0/1

?

Figura 2- Modalità che richiede di impostare il simbolo dell'operazione (+ - / \*)

Nella scheda "Attività" vengono visualizzati i seguenti elementi (figura 3).

### Cruciverba di numeri

Creazione di cruciverba con operazioni matematiche

1 - Attività
2 - Opzioni di esecuzione
3 - Sito web
4 - SCORM

Punteggio

Per ogni risposta corretta + 1

Per ogni risposta sbagliata - 1

**1** Inserisci il numero di righe e colonne

Righe:

**2** Doppio clic per inserire i dati >>>

Risultati ✗  Cella nascosta

**3** Scegli i diversi parametri dell'attività

Nascondi i numeri

Nascondi le operazioni

Seleziona le celle da nascondere

Verdana, Geneva, sans-serif A 14

↔

Grandezza dell'attività 400

	1	2	3	4	
1	0	+	0	0	
2	+		+		
3	0	+	0	0	
4	0		0		

Figura 3

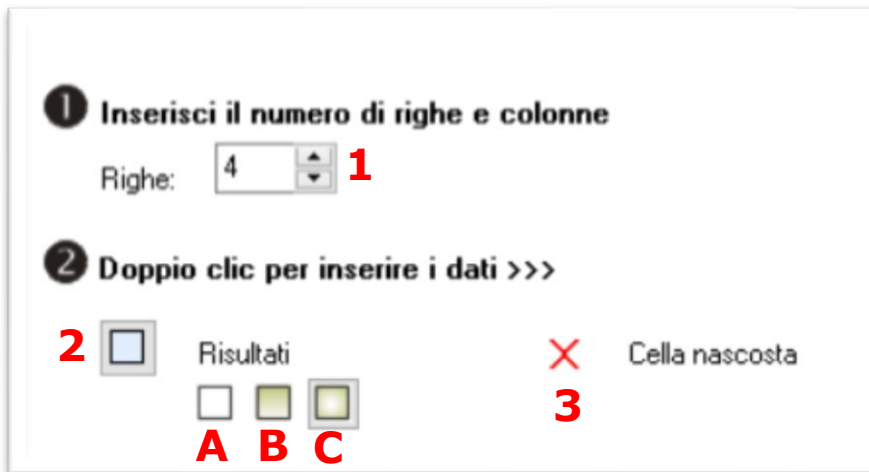
**ZONA 1**

Figura 4

Nel campo che si intitola "Righe" (numero 1, figura 4) indicheremo il numero di righe e colonne del cruciverba (devono essere dello stesso numero). Osservare che il numero di questo campo deve essere sempre pari.

Con il pulsante individuato dal numero 2 (figura 4) possiamo scegliere il colore che assumeranno le caselle che contengono i risultati delle operazioni; esse sono sempre situate nell'ultima riga in basso e nell'ultima colonna a destra (vedi figure 1 e 2).

Con i pulsanti individuati dalle lettere "A"- "B"- "C" (figura 4) sceglieremo il tipo di riempimento delle celle: "lettera A" riempimento a tinta unita; "lettera B" riempimento con sfumatura lineare dall'alto verso il basso; "lettera C" riempimento con sfumatura radiale dai bordi verso il centro.

Il simbolo della "croce rossa", individuato dal numero 3 (figura 4), segnala le caselle che saranno nascoste nell'esercizio; sono le caselle che NON mostreranno il numero e/o il simbolo perché sarà compito dell'alunno individuarli.

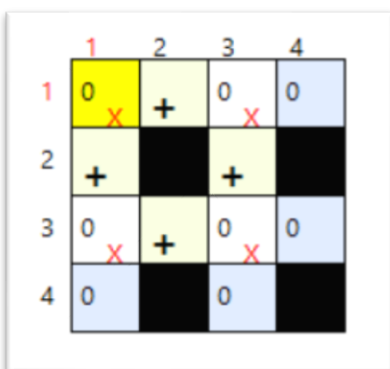
**ZONA 2**

Figura 5

Facendo clic su ciascuna delle celle, presenti nella matrice (figura 5), si potranno inserire, uno dopo l'altro, i numeri e i simboli delle operazioni.

Non si può fare clic sulle celle che riportano il risultato, il quale viene calcolato in automatico da Ardora.

Clickando su una cella numerica si aprirà una finestra di "Pop-up"; in questa finestra, nel campo individuato dal numero 1 (figura 6), scriveremo il numero.

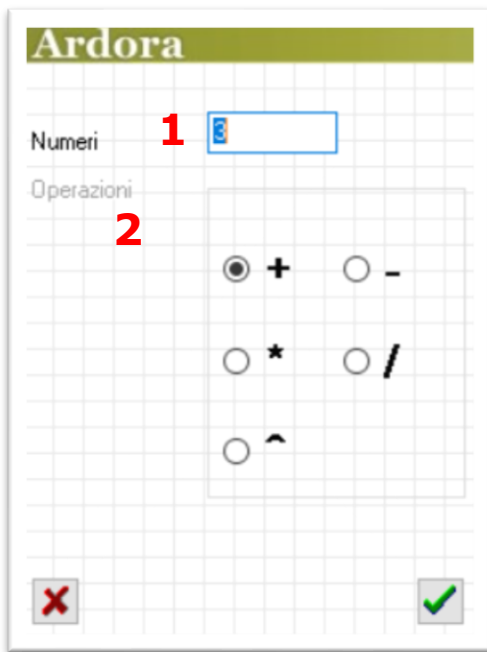


Figura 6

L'area per scegliere una qualsiasi delle operazioni (numero 2, figura 6) risulterà inattiva perché abbiamo cliccato su una cella numerica.

Se nella zona 2 (numero 1, figura 7) abbiamo selezionato l'opzione "Seleziona le celle da nascondere" allora la finestra di "Pop-up" presenterà anche una casella che permette di scegliere se la cella numerica sarà nascosta o visibile all'alunno (numero 2, figura 7).

La casella "Cella nascosta" fa in modo, infatti, che il numero scompaia quando si esegue l'attività ed è uno dei numeri che l'utente dovrà scrivere durante la risoluzione del "Cruciverba numerico".

L'opzione "Seleziona le celle da nascondere" è quella che dà maggiore libertà al docente in fase di costruzione dell'esercizio perché, come si evince dal titolo, si può decidere "cella per cella" quali saranno visibili e quali no.

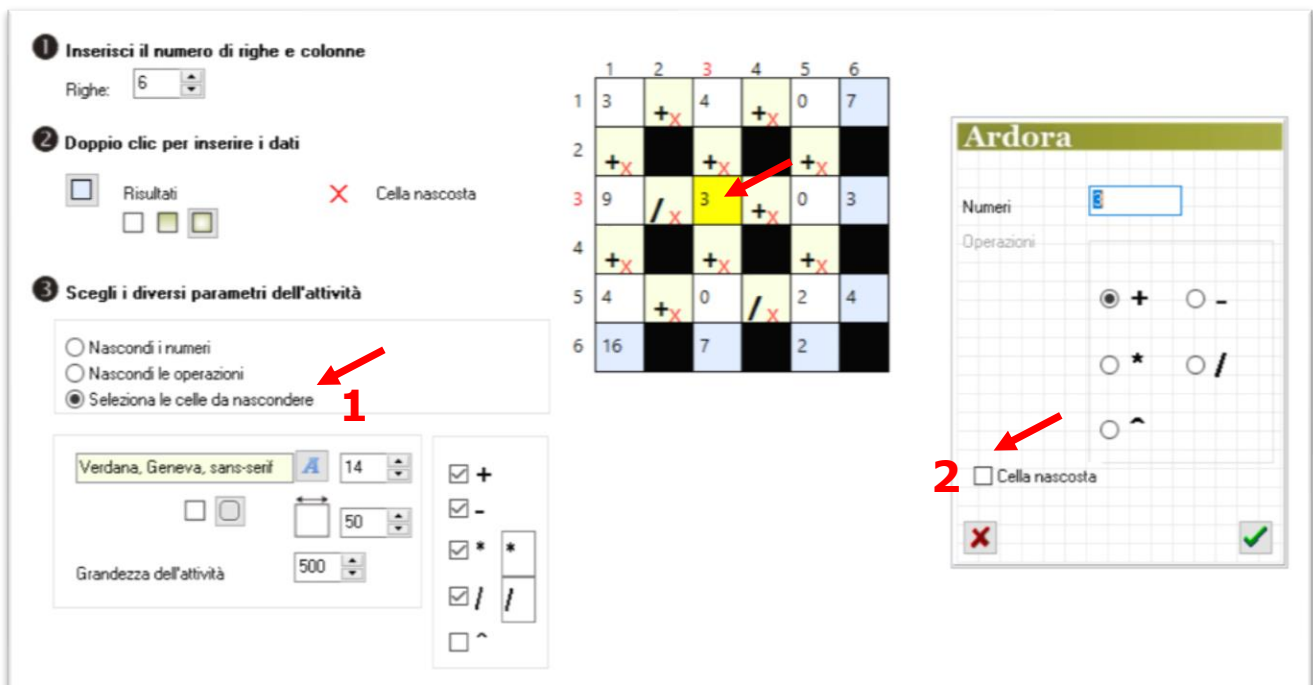


Figura 7

Cliccando su una cella che contiene un'operazione apparirà una finestra di "Pop-up" in cui potremo impostare l'operazione desiderata (numero 1, *figura 8*).

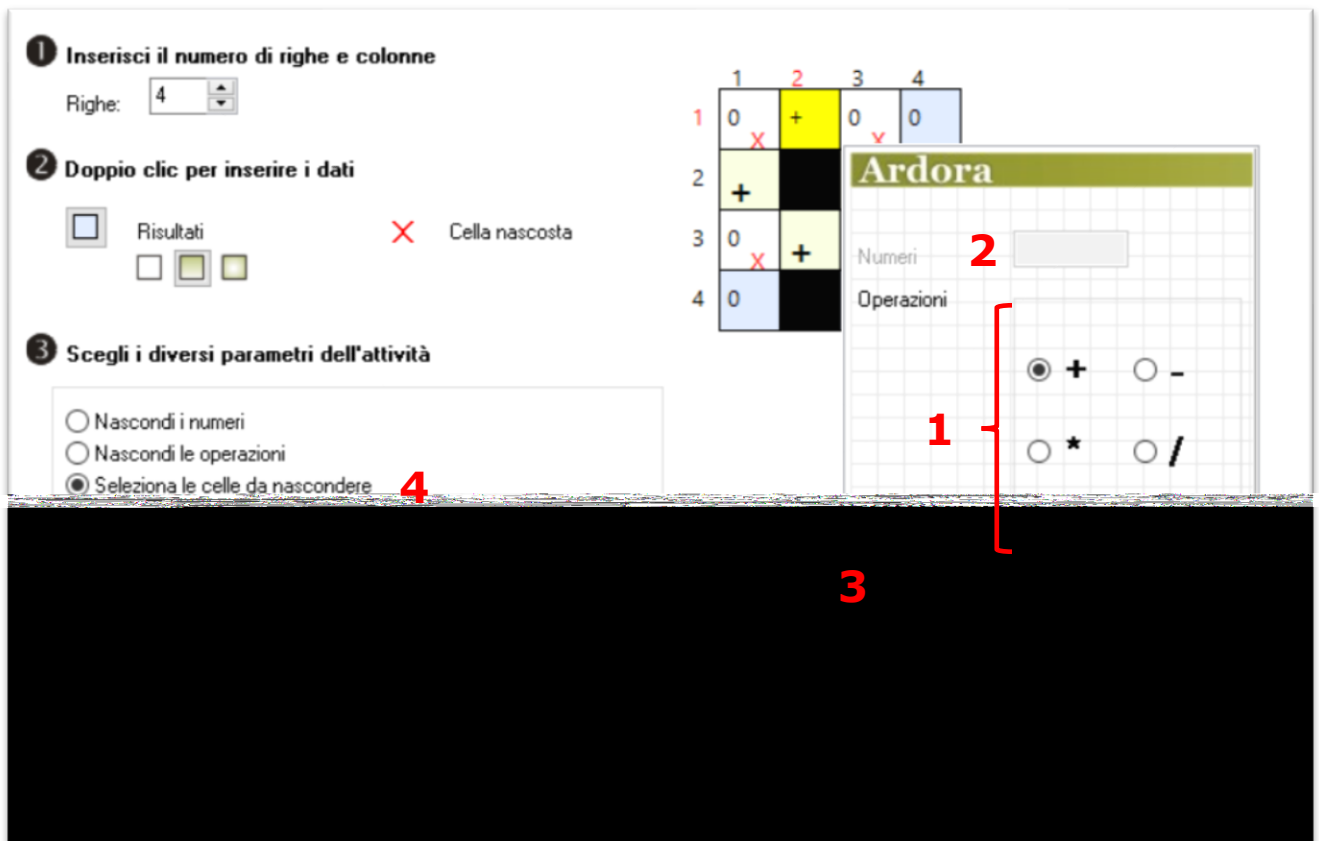


Figura 8

Nota che possiamo scegliere 5 diverse operazioni: addizione, sottrazione, prodotto, divisione e potenza (^). L'area in cui scrivere un numero apparirà in grigio, perché inattiva (numero 2, *figura 8*).

Se selezioniamo la casella "Cella nascosta" (numero 3, *figura 8*) faremo in modo che questo simbolo di operazione scompaia quando si esegue l'attività; sarà compito dell'alunno impostarlo correttamente, scegliendo da un elenco a discesa (vedi un esempio in *figura 2*).

Questa casella, denominata "Cella nascosta", apparirà solo se nella zona 2 abbiamo contrassegnato l'opzione "Seleziona le celle da nascondere" (numero 4, *figura 8*).

Quando usiamo l'operazione della divisione, è conveniente prima di tutto introdurre il numero del dividendo e il numero del divisore e solo dopo selezionare l'operatore della divisione; questo perché quando una cella è vuota, il programma le assegna per default il valore di zero. Se scriviamo solo il numero del dividendo e quindi scegliamo l'operazione di divisione, Ardora

esegue il calcolo automaticamente e divide per zero (= infinito), quindi mostrerà un messaggio di errore come si può vedere in *figura 9*.

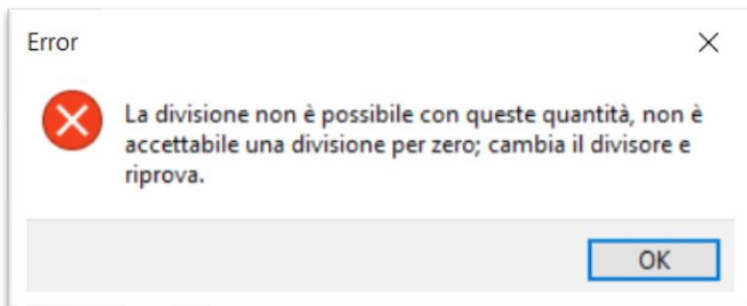


Figura 9

### ZONA 3

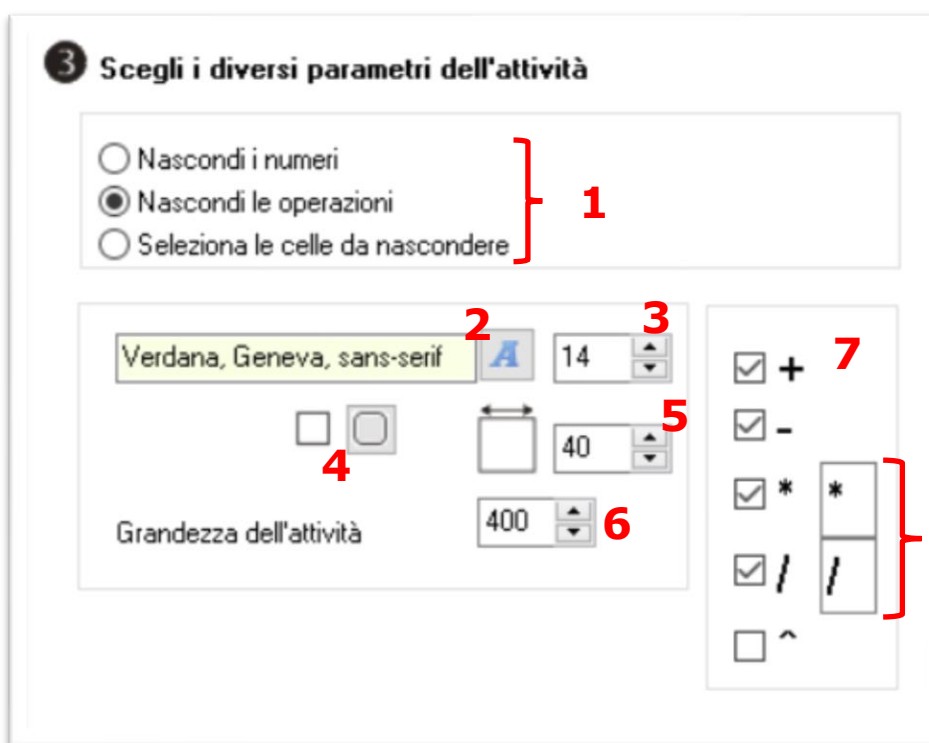


Figura 10

Con i pulsanti individuati dal numero 1 (*figura 10*) possiamo scegliere tra tre opzioni:

- Nascondi i numeri;
- Nascondi le operazioni;
- Seleziona le celle da nascondere.

Con l'opzione "Nascondi i numeri" Ardora nasconderà, in fase di svolgimento dell'attività, tutti i numeri (tranne i risultati); sono proprio questi i numeri che l'alunno dovrà immettere nelle caselle durante la risoluzione dell'esercizio.

Con l'opzione "Nascondi le operazioni" Ardora nasconderà, in fase di svolgimento dell'attività, tutti i simboli delle operazioni; sono proprio questi i simboli che l'alunno dovrà immettere nelle caselle durante la risoluzione dell'esercizio (si utilizza un menù a discesa per la scelta del simbolo).

L'opzione "Seleziona le celle da nascondere" è quella che dà maggiore libertà al docente in fase di costruzione dell'esercizio perché, come si evince dal titolo, si può decidere "cella per cella" quali saranno visibili e quali no.

Con le opzioni "Nascondi le operazioni" e "Seleziona le celle da nascondere" si attiva la finestra individuata dal numero 7 (*figura 10*) visibile anche in *figura 11*.



Figura 11

Con le caselle presenti in tale finestra selezioneremo solo le operazioni che vogliamo appaiano nell'esercizio.

Il simbolo "^" significa "elevato a potenza".

I segni di "moltiplicazione" e di "divisione" possono essere cambiati tramite i campi individuati dal numero 8 (*figura 10*); al posto dell'asterisco o della barra, si potrebbero usare il classico "X" o i due punti (:); si può vedere un esempio in *figura 11*.



Con il pulsante numero 2 (*figura 10*) si può scegliere il tipo di carattere (font) da utilizzare nell'attività.

Con i cursori individuati dal numero 3 (*figura 10*) si impostano le dimensioni del font.

I pulsanti individuati dal numero 4 (*figura 10*) servono per arrotondare o meno gli angoli dell'area di lavoro.

Con i cursori individuati dal numero 5 (*figura 10*) si stabilisce la dimensione del lato del quadrato che conterrà i numeri e/o le operazioni; questa dimensione deve essere superiore a quella del font altrimenti il contenuto potrebbe essere solo parzialmente visibile.

Con i cursori individuati dal numero 6 (*figura 10*) si può impostare la larghezza dell'area di lavoro dell'attività.