

“web 2.0” è una “Pagina web multimedia” che si crea accedendo al seguente menù: File > Nuova pagina web multimedia > Web 2.0 (*figura 1*).

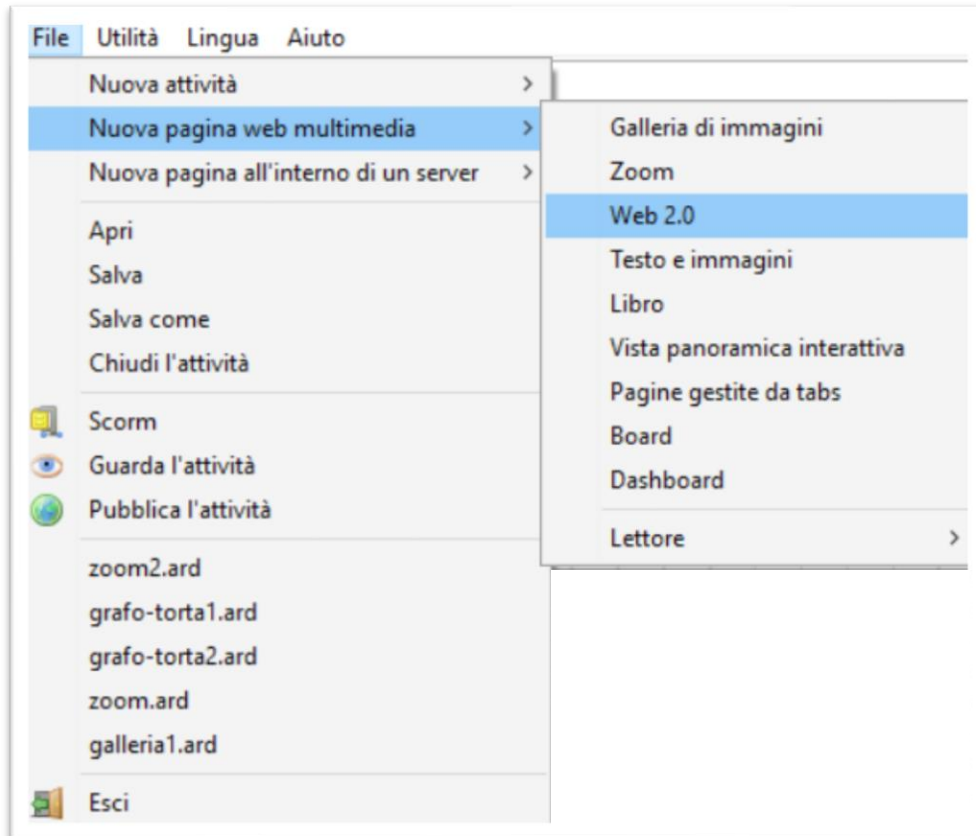


Figura 1

“Web 2.0” offre un modo molto semplice per incorporare in un file di Ardora il codice “embed” di un sito, di una piattaforma web, di un servizio come Google Maps o Youtube in maniera da creare in pochi minuti una pagina multimediale.

Poiché il codice “embed” è sempre fornito da servizi web, anche quando la pagina di Ardora si visualizza in locale è necessario che il computer abbia un collegamento a internet.

In *figura 2* è possibile osservare un esempio di pagina creata con lo strumento “web 2.0”.

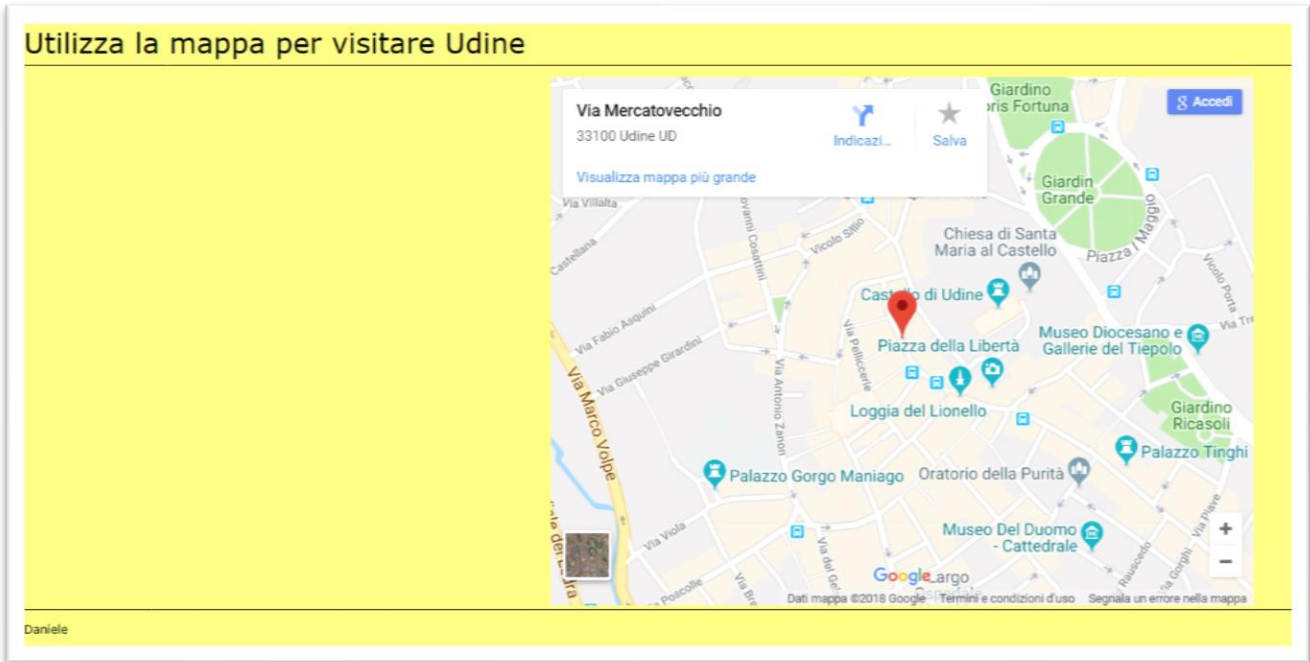


Figura 2

In *figura 3* si può osservare la schermata di editing, che appare non appena si avvia il programma.

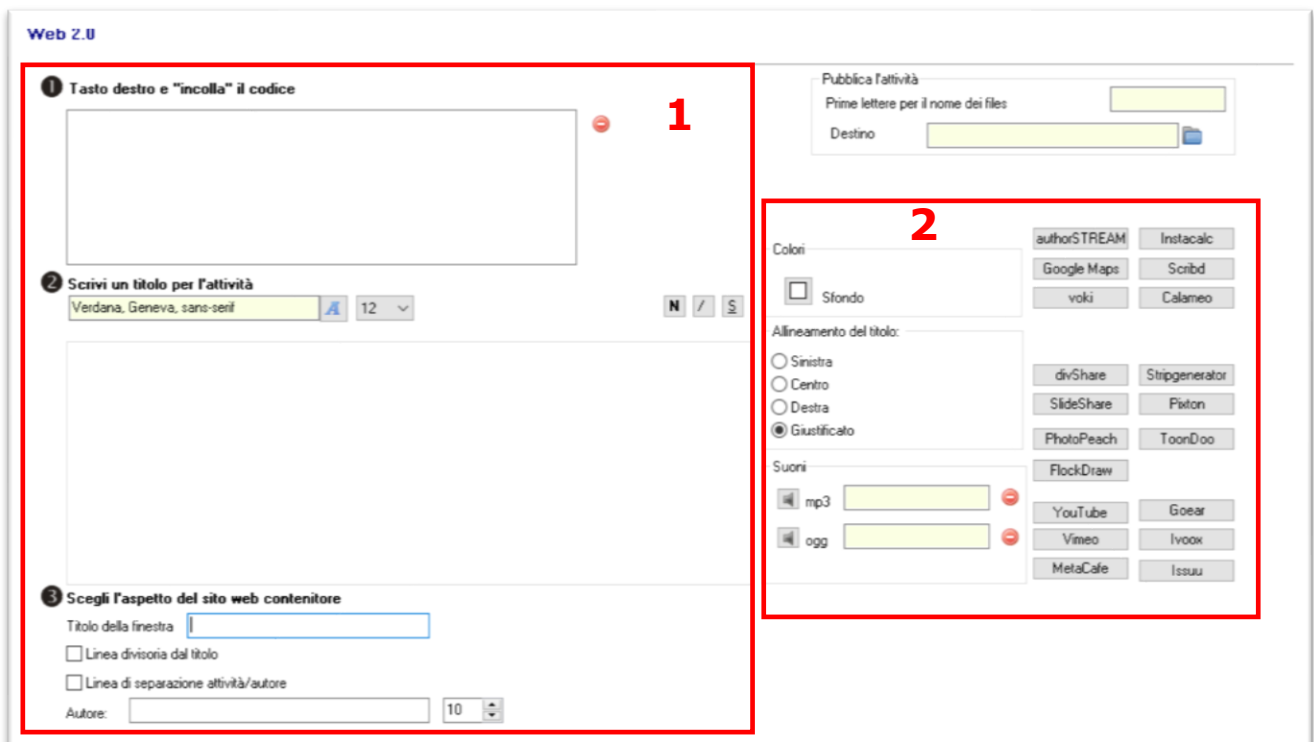


Figura 3

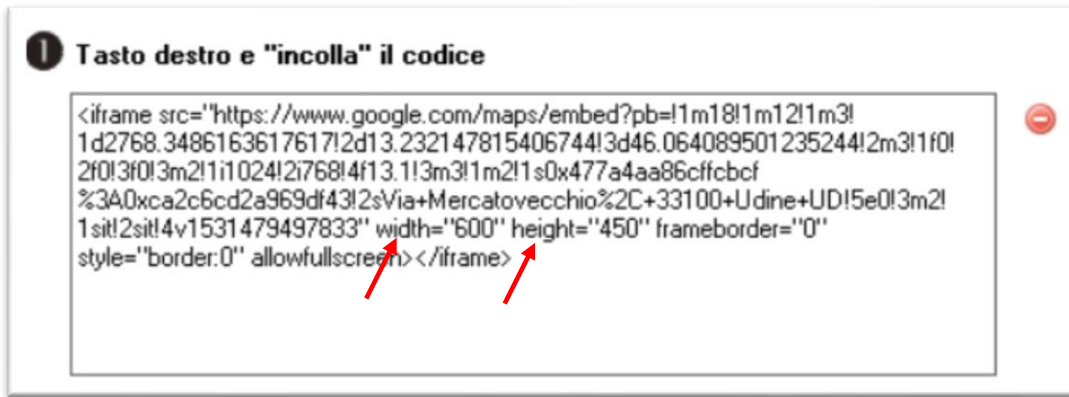
ZONA 1

Figura 4

Nella casella di testo, che si può vedere in *figura 4*, dovremo incollare il codice che in precedenza abbiamo copiato dal sito Web di cui vogliamo incorporare il contenuto.



Una volta incollato il codice possiamo già fare un'anteprima (cliccare sull'icona dell'occhio) per vedere come apparirà la nostra pagina.

Se le dimensioni dell'oggetto "incorporato" non ci convincono, possiamo sempre cambiarle modificando i valori (in pixel) che seguono dopo i parametri "width" (larghezza) e "height" (altezza) che, come si può vedere in *figura 4*, appaiono all'interno del codice.

È sufficiente cambiare i numeri per ridimensionare l'oggetto; fare attenzione però che, poiché stiamo riscrivendo una piccola parte di codice, Ardora non ci può aiutare nel calcolo per mantenere le proporzioni: se non vogliamo distorcere l'oggetto, dovremo noi fare i dovuti calcoli.

Per ottenere il codice "embed" si deve cercare nelle diverse applicazioni qualcosa come "condividi", "share", "embed", "incorpora", etc; per esempio, nel caso di Youtube appare il testo "condividi", in Vimeo invece "share".

Facciamo un esempio prendendo in considerazione Youtube.

Individuare il video che interessa, avviarlo ma metterlo subito dopo in "pausa".

Cliccare in basso a destra sulla voce "condividi" (figura 5).

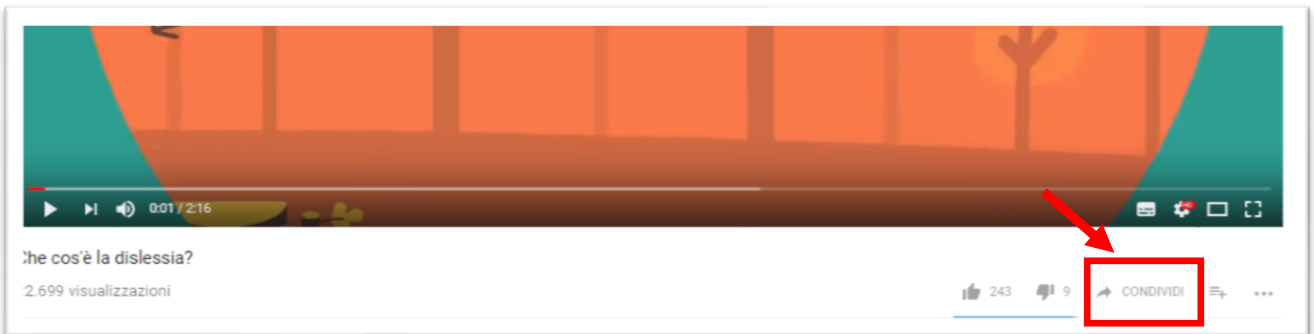


Figura 5

Si apre una finestra con varie opzioni, noi sceglieremo "incorpora" (figure 6 e 7).

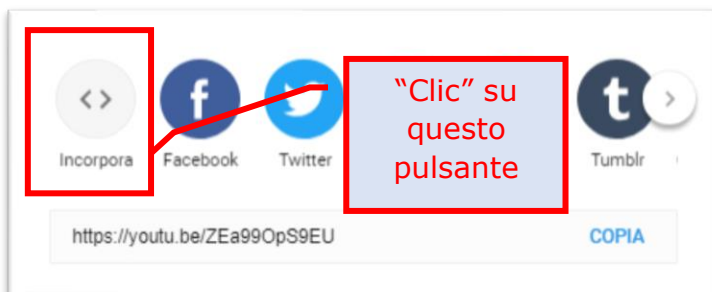


Figura 6



Figura 7

Solitamente in quasi tutti i siti il simbolo che identifica la possibilità di incorporare il codice "embed" è uno dei seguenti:



Il codice "embed" inizia normalmente con "<iframe ..."

IMPORTANTE: alcuni di questi siti ci offrono un "codice" che sarà funzionale solo se la nostra pagina sta lavorando sotto un server web, mentre se proviamo a visualizzarlo in un'anteprima, la nostra pagina non mostrerà nulla.

Questo inconveniente è molto facile da sistemare, leggendo con attenzione il codice che viene fornito.

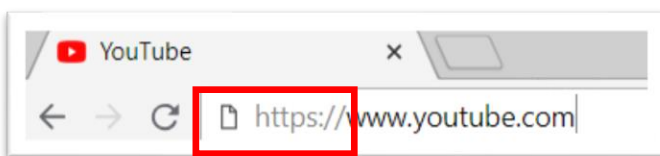
Ad esempio, un video "Youtube" potrebbe fornirci un codice simile al seguente:

```
<iframe width="420" height="315"
src="//www.youtube.com/embed/RAHIdVbd1XI?rel=0" frameborder="0"
allowfullscreen></iframe>
```

Osserva nella seconda riga il codice **src = "//... aggiungi a questa parte **http:**** oppure **https:** in modo che il codice assomigli a questo:

```
<iframe width="420" height="315"
src="https://www.youtube.com/embed/RAHIdVbd1XI? rel=0"
frameborder="0" allowfullscreen></iframe>
```

Osservando la barra degli indirizzi si scopre subito se un sito utilizza il protocollo "http" o "https".



Con questo semplice accorgimento la pagina (in questo caso un video) potrà essere visualizzata anche in locale (serve sempre, però, un computer collegato a internet).



Figura 8

La finestra che si intitola “Scrivi un titolo per l’attività” si utilizza per personalizzare l’area dell’intestazione (*figura 8*).

Nella casella di testo individuata dal numero 1 (*figura 8*) scriveremo il testo che vogliamo appaia nella parte superiore della pagina (normalmente è un “titolo”).

Con il pulsante individuato dal numero 2 (*figura 8*) sceglieremo il carattere (font) da utilizzare, mentre con i cursori individuati dal numero 3 (*figura 8*) regoleremo le dimensioni.

Con i pulsanti individuati dal numero 4 (*figura 8*) applicheremo il formato grassetto (**N**), corsivo (*I*) e sottolineato (S).

3 Scegli l'aspetto del sito web contenitore

Titolo della finestra

1 Linea divisoria dal titolo

2 Linea di separazione attività/autore

Autore:

4

Figura 9

La finestra che si può osservare qui sopra permette di creare una linea di divisione tra l'area dell'intestazione e l'area ove è posto il contenuto (numero 1, figura 9).

È possibile creare un'altra linea tra l'area dei contenuti e il "Piè di pagina" (numero 2, figura 9); all'interno del campo "Autore" si scrive ciò che sarà contenuto nel "Piè di pagina" (numero 3, figura 9; il risultato è visibile in figura 11, numero 2).

Anche questo campo, come il campo del "Titolo", può essere personalizzato con il linguaggio HTML sia per il colore del carattere sia per eventuali spazi da inserire.

Il "Piè di pagina" infatti appare spesso troppo vicino all'area dei contenuti, tanto da dare l'impressione di essere "appiccicato"; per separarlo basta inserire uno o due "a capo".

Nel linguaggio HTML l'istruzione `
` manda a capo il testo; osservare la figura 10 per notare che nel campo "Autore" è stato scritto "`
`Daniele"; ciò significa che la scritta "Daniele" apparirà leggermente staccata dall'area dei contenuti perché è stato inserito un "a capo".

Linea di separazione attività/autore

Autore:

Figura 10

Tenere presente che le "linee di separazione" sono questioni puramente estetiche.

Alla destra del campo "Autore" si può impostare la dimensione del testo del "Piè di pagina" (numero 4, figura 9).

"Titolo della finestra" (numero 5, figura 9) è un piccolo titolo che sarà visualizzato nella finestra del browser (nella figura 11, numero 1, appare scritto il titoletto "mappa").

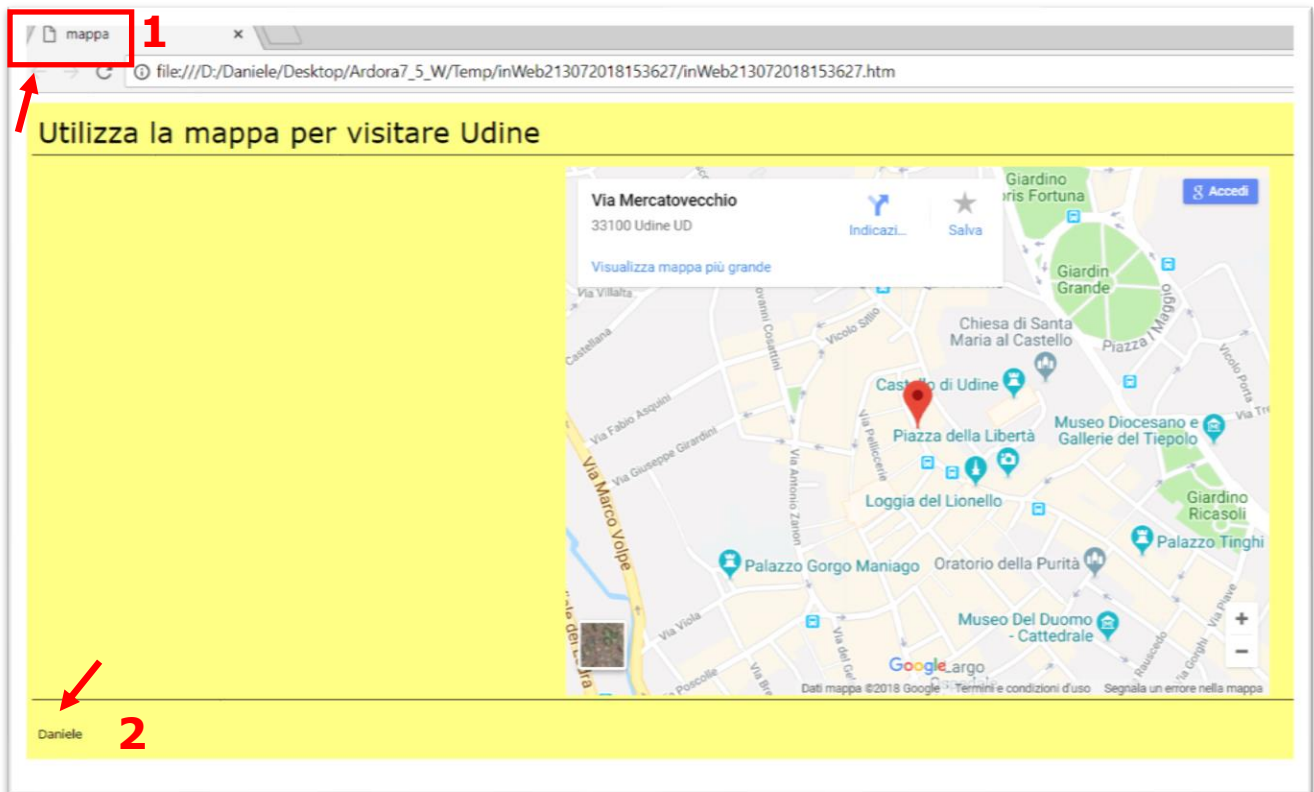


Figura 11

ZONA 2

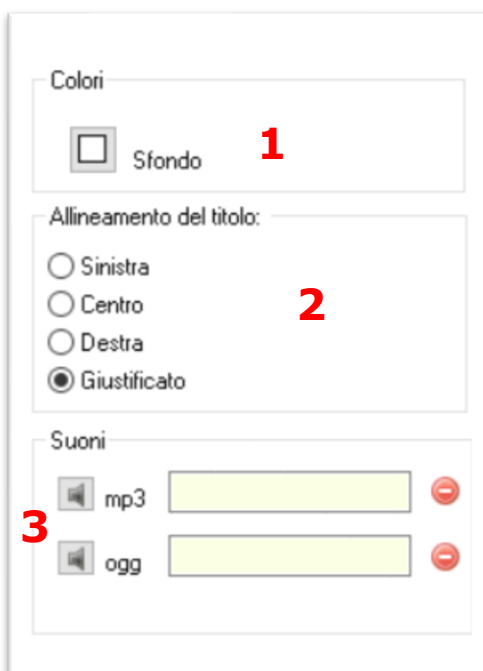


Figura 12

Con la finestra che si può vedere in *figura 12* si possono impostare altre funzionalità.

In quest'area possiamo scegliere un colore di sfondo per la nostra pagina con il pulsante individuato dal numero 1, impostare l'allineamento del titolo o del testo inserito in "intestazione" (numero 2) e inserire delle tracce audio (numero 3) che si avvieranno, però, solo quando l'utente farà clic sull'area dell'intestazione.



Figura 13

Cliccando sui pulsanti, che si possono vedere in *figura 13*, ci si collega direttamente ad alcuni siti Web, dai quali desumere il codice "embed"; tale codice andrà incollato nel campo preposto (*figura 4*).

Questi siti sono stati selezionati dall'autore e sono assai interessanti e ricchi di funzionalità; quasi tutti i servizi e le piattaforme web, comunque, forniscono il codice "embed" di incorporamento per cui non è necessario limitarsi a quelli presenti in questa finestra.