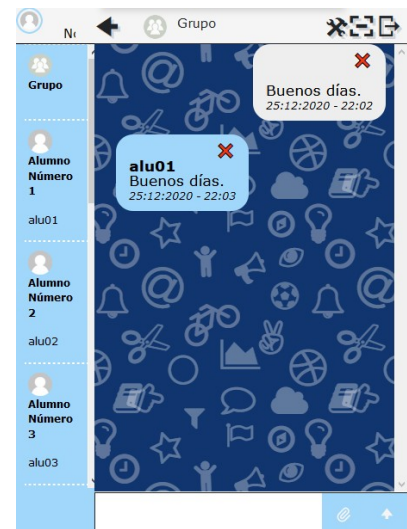


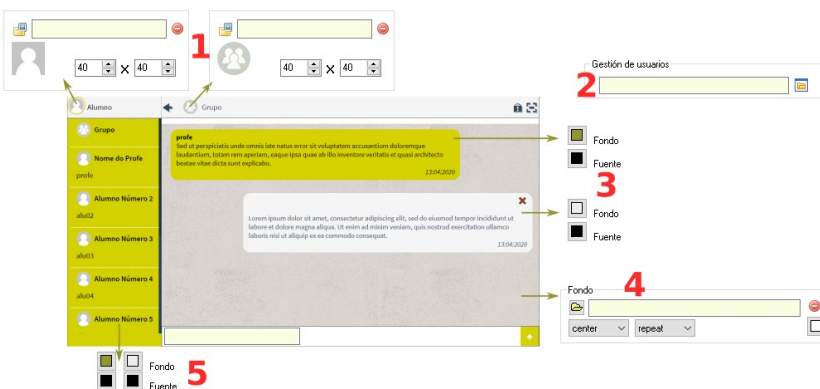
Neste tipo de páxina en servidor podemos crear un servizo de mensaxería instantánea coa que se poden comunicar docentes e alumnado.

Pódense establecer "conversacións" a nivel de todo o grupo ou ben privadas entre todos os usuarios do sistema.

Para crear un sistema de mensaxería temos as seguintes opcións:



**PESTANA "Aspecto":**



1. - Nestes dous apartados podemos seleccionar unha imaxe distinta das que o programa pon por defecto tanto para os usuarios (despois cada usuario pode personalizar o seu propio

"avatar" ou a icona que identifica ao propio grupo (recadro da dereita).

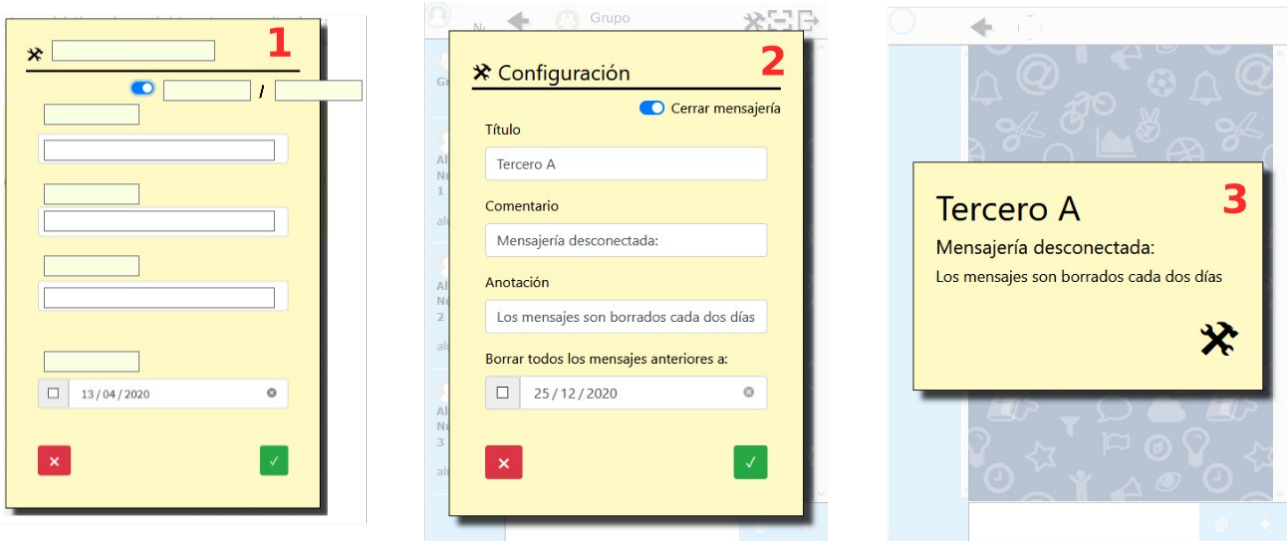
2. - Obrigatorio. Aquí debemos de especificar os usuarios que poderán intervir, para iso debemos de especificar unha carpeta que conteña unha xestión de usuarios que temos que crear co mesmo programa.

3. - Aquí especificaremos as cores de fondo e da propia letra para as mensaxes doutros usuarios (parte superior) así como os do propio usuario (parte inferior).

4. - Permítenos establecer un fondo sobre o que se verán as conversacións.

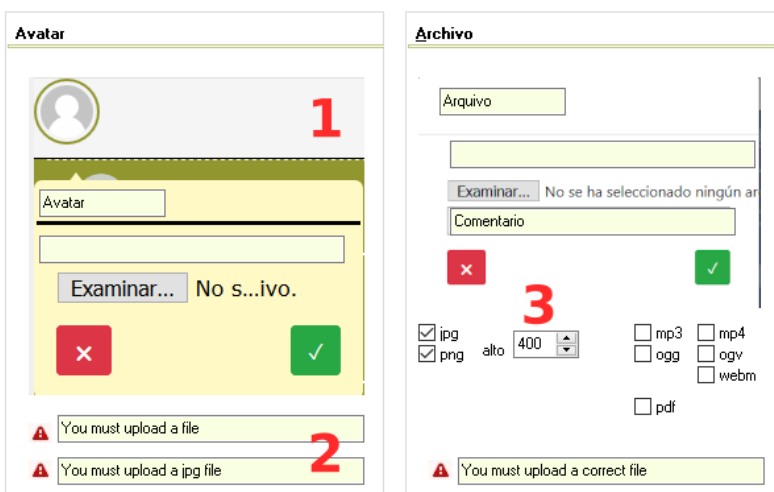
5. - Aspecto que terá o directorio de usuarios (esquerda) así como as cores que se usarán cando o cursor se atopa sobre algún dos elementos do directorio.

PESTANA "Utilidades":



O sistema de mensaxería pode ser aberto e pechado polo profesor cando estime oportuno, para iso en 1 debemos de introducir as etiquetas que por defecto terá o sistema.

Inicialmente, ao publicar, o programa establecerá o servizo como pechado (3), se o docente pulsa sobre a icona das ferramentas poderá ver algo parecido ao mostrado na imaxe 2. Aquí poderá abrir/pechar a mensaxería (botón deslizante sobre fondo azul). Tamén porá establecer información que será visible mentres o sistema estea pechado. No último apartado (calendario) se se marca esa casa estaremos a indicar ao sistema que borre todas as conversacións a data das cales sexa anterior á indicada neste calendario.



Os usuarios e usuarias poden cambiar a imaxe que os identifica (avatar) facendo clic sobre esa imaxe. En 1 debe de especificar as etiquetas que terá a ventá na que se pode subir esa nova imaxe.

En 2 debe de introducir as mensaxes de erro, o primeiro, no caso de que pulse no botón verde e non seleccionara ningún arquivo e o segundo no caso

de que o arquivo seleccionado non sexa un jpg.

**3.** - Por outra banda o sistema tamén pode permitir que ademais de texto, en cada mensaxe pódase anexar un arquivo, aquí, ademais das etiquetas que terá a ventá para subir eses arquivos tamén debemos de indicar o tipo de arquivos que queremos permitir. No caso das imaxes (ficheiros jpg e png) tamén debemos de especificar o alto máximo que terán as imaxes subidas (o sistema redúceas proporcionalmente, se fose necesario, ao "alto" aquí indicado).