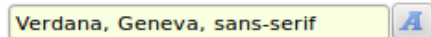


As fontes tipográficas nos contidos creados con Ardora

www.webardora.net

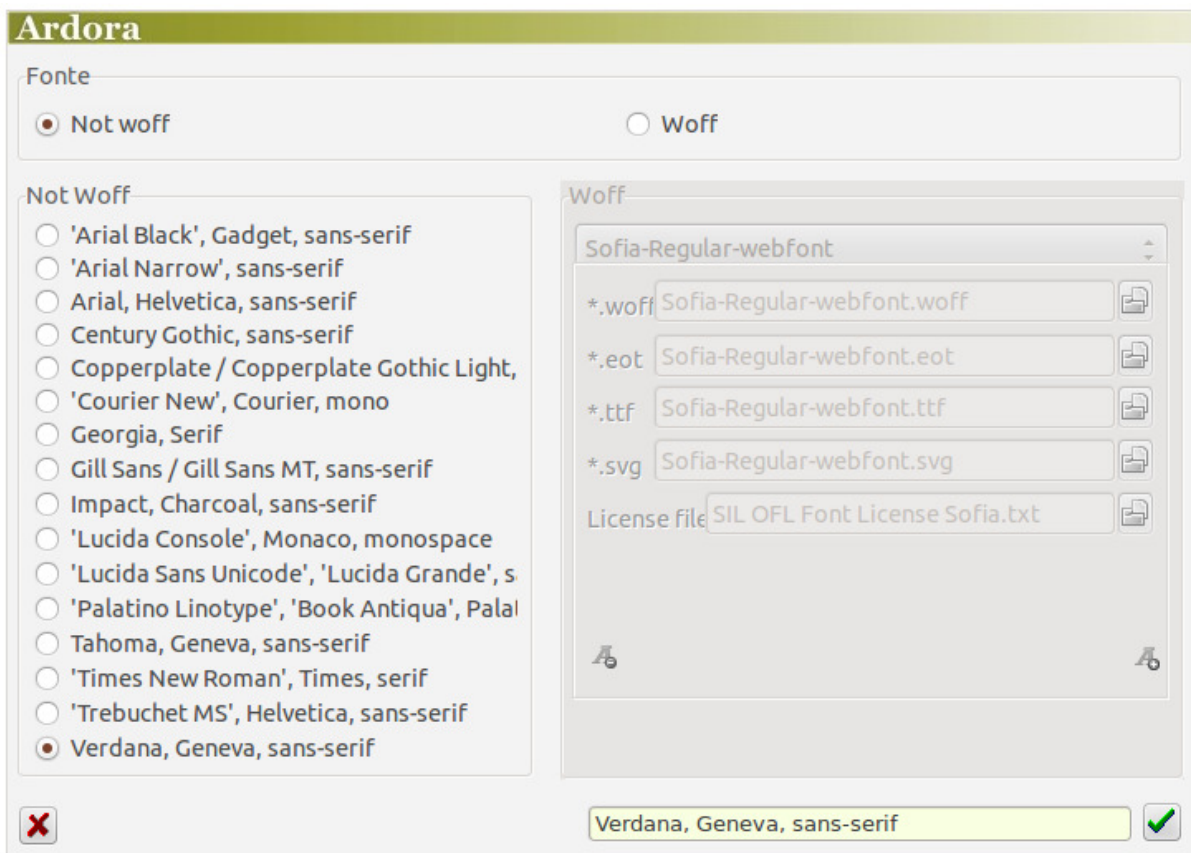
Coa chegada de HTML5 as páxinas web poden mostrar un tipo de fonte concreto independentemente de se a fonte está instalada ou non no equipo no cal se observa a páxina, isto pode permitir que o noso traballo teña unha maior "vistosidade" sen esforzo pola nosa parte. Vexamos como conseguilo.

En todos os tipos de contidos que pode crear con Ardora observará que para varios apartados ten a posibilidade de especificar un determinado tipo de letra (fonte).



Ao facer clic sobre o botón "A" abrírase unha ventá na que deberá de escoller a tipografía que desexe para o apartado en cuestión.

Nesta ventá hai dous grupos:



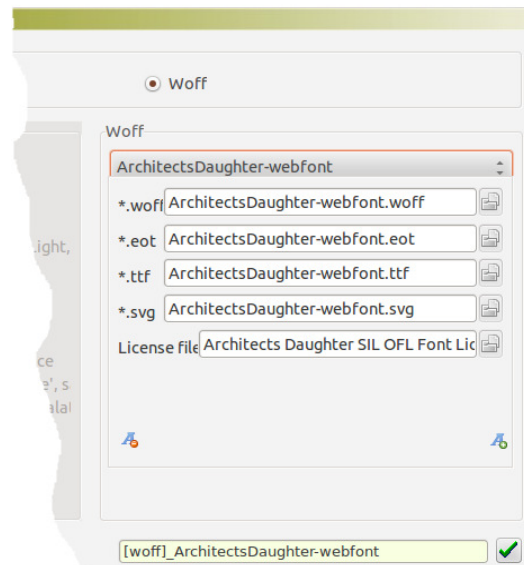
As fontes tipográficas nos contidos creados con Ardora

www.webardora.net

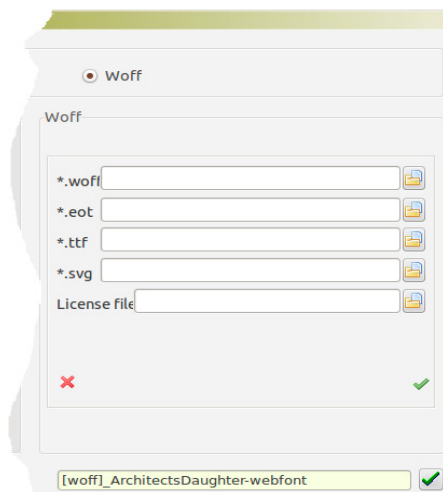
Not Woff: Son fontes que non requiren de ningún tipo especial de arquivo, inclúíronse as que presentan a garantía de ter o mesmo aspecto independentemente do navegador, sistema operativo ou dispositivo usado.

Woff (Web Open Font Format): Estes formatos, pensados para ser usados en páxinas web, garántennos que os nosos contidos "serán vistos" co mesmo tipo de tipografía aínda que esa fonte non estea instalada no ordenador ou dispositivo usado. O único punto en contra que teñen é que, para que isto aconteza, se deben de distribuír os arquivos co seu formato dentro dos arquivos de actividades e páxinas creadas co programa. Isto implica (fundamentalmente en conexións lentas) un retardo na carga dos contidos.

Con Ardora distribúense algúns tipos destas fontes (*inclúese arquivo de licenza para cada unha delas a excepción de "Escolar 8" distribuída coa autorización do seu autor José Boo, un dos colaboradores de Ardora*) pero pódense engadir/quitar as que estime oportuno mediante os botóns inferiores ("A" con signos "-" ou "+").



Ao pulsar sobre o botón de engadir fonte a ventá tomará o aspecto da imaxe da dereita deste texto para que indiquemos onde se atopan cada un dos tipos de arquivo que se especifican. Incluindo todos os tipos, ao igual que acontece co audio (mp3 e ogg) teremos a garantía de que, mentres navegadores e dispositivos non se adaptan completamente a este novo estándar, sexan vistos correctamente.

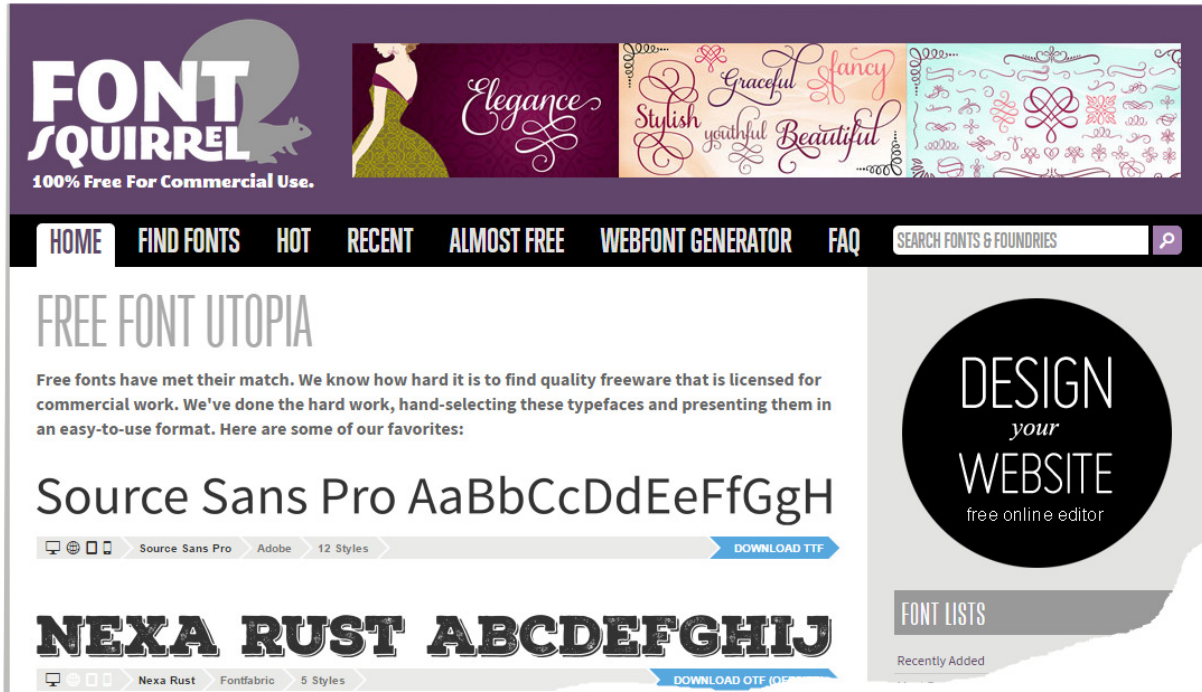


É importante que inclúa o ficheiro de licenza "License file" xa que esta será tamén distribuído xunto cos contidos elaborados. **Recorde que a distribución de arquivos alleos a Ardora se fai baixo a súa propia responsabilidade non a do programa.**

As fontes tipográficas nos contidos creados con Ardora

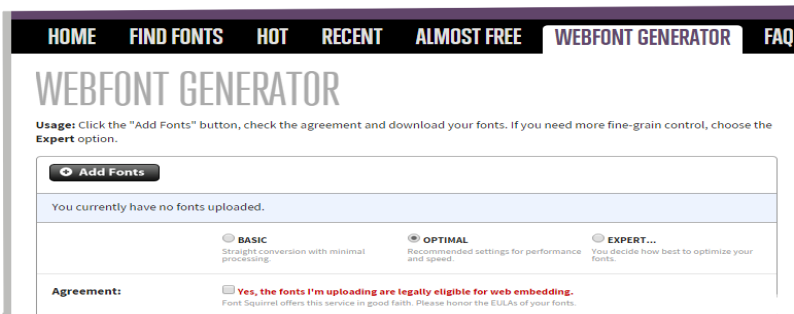
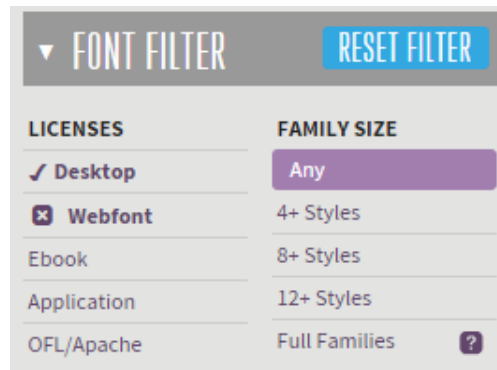
www.webardora.net

Na web existen algúns lugares como "fontquirrel" nos que podemos obter fontes nalgúns dos formatos indicados.



Observe que na columna da dereita pode facer unha "consulta" na que se inclúan unicamente fontes para a web (webfont).

Na lista de fontes obterá un arquivo zip no que se inclúe normalmente o arquivo da fonte (un arquivo otf) e un arquivo coa licenza de uso da fonte.



Para conseguir os outros formatos seleccione no menú superior "webfont generator".

As fontes tipográficas nos contidos creados con Ardora

www.webardora.net

+ Add Fonts

ABeeZee Regular	OTF	264 glyphs	61 KB	X
<input type="radio"/> BASIC Straight conversion with minimal processing.	<input checked="" type="radio"/> OPTIMAL Recommended settings for performance and speed.	<input type="radio"/> EXPERT... You decide how best to optimize your fonts.		
Agreement:	<input checked="" type="checkbox"/> Yes, the fonts I'm uploading are legally eligible for web embedding. <small>Font Squirrel offers this service in good faith. Please honor the EULAs of your fonts.</small>			
				DOWNLOAD YOUR KIT

Pulse sobre "Add Fonts" e "suba" o arquivo da fonte da que quere obter os distintos tipos, se a fonte pode ser convertida aparecerá o seu nome (fondo azul celeste), a continuación debería de consultar a licenza da fonte para saber se pode marcar a casa de "Yes, the fonts..." Finalmente pulse no botón de fondo azul "Download your kit" co que se obterá un ficheiro zip dentro do cal, entre outros, están os tipos de arquivos que necesita para engadir a Ardora.

IMPORTANTE: Estas fontes atopan, dentro da carpeta "**Arquivos**", na subcarpeta "**woff**", se engade algunha fonte crearase aquí unha carpeta co nome da fonte. Se desexa levar as súas fontes a outro lugar (outro ordenador por exemplo) onde teña Ardora copie a carpeta "woff" e "peguea" substituíndo a existente. NON é aconsellable manipular directamente o contido destas carpetas.